

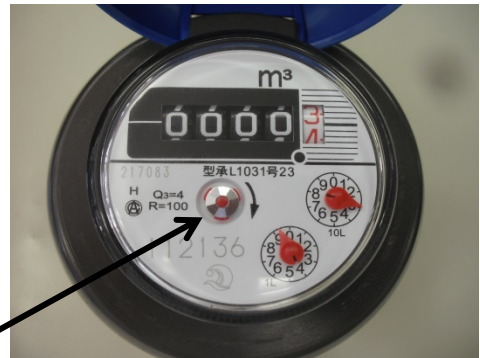
漏水の疑いがあるとき（旧熊野市地域）

◆漏水の確認方法

心当たりがないのに、使用水量が増えた場合には、床下や地中など見えないところで水が漏れている可能性があります。次のようにして調べてください。

- ① 全ての蛇口を閉める。
- ② メーター内のパイロットを見る。
- ③ 回っていたら漏水の可能性あります。

パイロット



◆漏水しているとき

給水装置は、お客様の責任で管理していただくことになっています。漏水を発見したら、至急修理を[熊野市指定給水装置工事事業者](#)に申し込んでください。

アパートや借家にお住まいの方は、管理人または建物の所有者に相談してください。

※ 修理に関する費用は、お客様の負担となります。

※ 水道課では修理をお受けできません。

◆漏水に伴う水道料金の減額

配水管から分かれた給水管やご家庭の水道設備などは、お客様の財産であるため、お客様ご自身で管理していただくものです。このため、漏水した分についても料金がかかります。しかし、露出していない給水管からの漏水は、常に適切な管理を行っていても発見が困難な場合があるため、漏水分を含む検針時の水量から一部を減量し、水道料金を減額いたします。

減額の申請

修理完了後に、「[水道使用水量認定申請書](#)」により水道課に申請してください。

※使用水量の状況や漏水箇所により、水量を調整できない場合があります。

- 基本水量内
- 使用者の故意による漏水
- 目視できる場所での漏水
- トイレのタンクやボイラーなど給水器具の故障による漏水
- 等

減額の適用期間

減額の適用期間については、漏水分を含む検針月分（最大3か月）です。

熊野市水道課業務係

〒519-4392 三重県熊野市井戸町 796 番地

電話：0597-89-4111（内線 213,217）

市内の指定給水装置工事事業者

業者名	住所	電話番号
井谷住建	波田須町 338-2	0597-86-0777
森下水道設備	波田須町 854-2	0597-86-0400
的場水道	磯崎町 855	0597-85-3567
(株)ガーデンタテシマ	木本町 648	0597-89-2533
南紀プロパンガス	木本町 1182	0597-85-3052
吉川水道ポンプ店	木本町 837-3	0597-85-2714
(株)井本組	井戸町 446-23	0597-89-0686
(有)熊野プロパン	井戸町 5060	0597-85-2161
(有)小瀬川プロパン	井戸町 568-20	0597-88-1234
(株)新田組	井戸町 4913	0597-88-0960
(株)三角田工業	井戸町 446-16	0597-89-3100
(株)村田水道工業所	井戸町 361-8	0597-85-3000
(有)岡久建設	有馬町 5469-1	0597-89-2897
下岡水道	有馬町 5669	0597-89-6333
(株)西美組	有馬町 2846-2	0597-89-4827
みすず配管	有馬町 434-8	0597-89-0443
和楽(株)	有馬町 4643-1	0597-89-0302
森本住設	金山町 1019	0597-89-4696
(株)宇城組	五郷町寺谷 746-4	0597-83-0013
(有)藪内住設店	五郷町寺谷 700-1	0597-83-0044
アスカ電化	飛鳥町大又 588-3	0597-84-1039
福田時計電器店	飛鳥町小阪 511-6	0597-84-0010
吉田設備	紀和町板屋 135-1	090-3165-6199

年 月 日

熊野市水道事業
熊野市長 様

住 所
氏 名 ⑩
連絡先 — —

水 道 使 用 水 量 認 定 申 請 書

熊野市漏水を原因とする使用水量の認定取扱規程第3条の規定により、使用水量の認定を受けたいので、下記のとおり申請します。

使用 者 番 号	- -	メーター番号	
給水装置設置場所	熊野市 町		
使 用 者 名			
漏 水 発 生 日	年 月 日(頃)		

※指定給水装置工事事業者記入欄（修理をした指定事業者に、記名・押印を依頼してください）

漏水箇所(原因)	1.地中 2.床下 3.壁の内側 4.その他()		
修 理 完 了 日	年 月 日		
修 理 証 明	上記漏水箇所については、これを修理しました。 指定事業者 ⑩		

・目視できる場所での漏水、給水器具の故障(トイレのタンク、ボイラーなど)による漏水は対象となりません。

※以下は、水道課記入欄です。

決 定 区 分	認定する ・ 認定しない	漏水発生月	年 月
基 準 水 量	m ³ (漏水前3ヶ月・修理後3ヶ月)		

	検針日	検針	更正後	変更	処理	
月分	/	水量	m ³	m ³	m ³	還付・充当・未納
		金額	円	円	円	
月分	/	水量	m ³	m ³	m ³	還付・充当・未納
		金額	円	円	円	
月分	/	水量	m ³	m ³	m ³	還付・充当・未納
		金額	円	円	円	